

DER EXPERTE

KLIMAGERÄTE + ZUBEHÖR

Ausgabe I 



WIEDEMANN 
GRUPPE

optimales Raumklima garantiert

KONTAKT

Unsere Experten erreichen Sie hier:

E-Mail: lueftung-burg@wiedemann-burg.de

teamlueftung@wiedemann.de

lueftung@wesemeyer.de

zentrale@hellmich.berlin

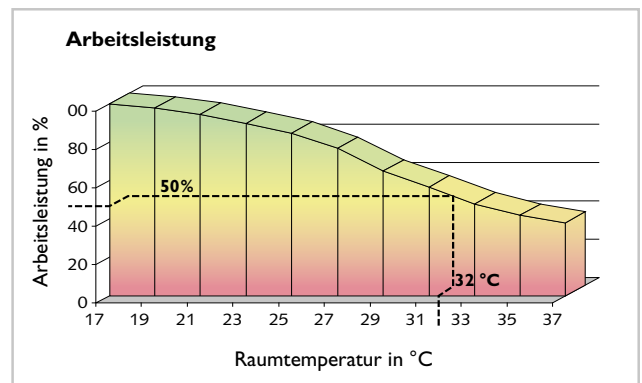
INHALTSVERZEICHNIS

Für ein Raumklima zum Wohlfühlen	3
Energieverbrauch senken durch mehr Effizienz	4–5
Remko	6
Mobile Geräte	6–8
Monobloc Wandtruhen	8–9
Komfort Klima	9–13
Zubehör	14–15
Daikin	16
Comfora	16–17
Perfera	17–18
Stylish	19
Emura 3	20
Multi-Split Außengerät	21
Aspen Zubehör	22–23
Werkzeuge	24–27

Wir bedanken uns bei unseren Partnern
REMKO, DAIKIN und Aspen für die Unterstützung.

Für ein besseres Wohlbefinden

Steigen im Sommer die Temperaturen, sorgen Raumklimageräte für einen kühlen Kopf. Denn schon ab Raumtemperaturen über 22 °C sinkt die menschliche Leistungsfähigkeit rasch ab. Wie oft diese Temperaturgrenze überschritten wird, ist jedem bekannt. Insbesondere in Verbindung mit einer erhöhten Luftfeuchtigkeit belastet Hitze unseren Organismus und kann bei einigen Menschen Kreislaufprobleme verursachen.



Mit unseren lokalen und stationären Raumklimageräten für Büros und Wohnräume können Sie der nächsten Hitzeperiode entspannt entgegensehen. Raumklimageräte schaffen wohlklimatisierte Räume, indem sie die Raumluft gleichzeitig kühlen, filtern und entfeuchten.

Lokale oder stationäre Geräte

Lokale Raumklimageräte sind flexibel einsetzbar und können sofort in Betrieb genommen werden. Lediglich der Abluftschlauch muss befestigt werden. Bei der Split-Ausführung sind der Verflüssiger und der Verdampfer in zwei getrennten Einheiten untergebracht. Das Außenmodul befindet sich im Freien. Das Ergebnis ist eine hervorragende Kühlleistung und ein reduziertes Geräuschniveau.

Für eine dauerhafte Raumklimalösung eignen sich stationäre Raumklimageräte. Das Innenmodul wird an der Wand installiert und durch eine Kühlmittelleitung mit dem Außenmodul im Freien verbunden. Dank Montage-Schnellkupplung gestaltet sich die Montage besonders einfach. Das Gerät überzeugt durch zusätzliche Heizfunktion und eine besonders sparsame Energieeffizienzklasse.

Für eine gute Wohn- und Lebensqualität

Klimaanlagen sollen Temperatur und Feuchte der Raumluft innerhalb vorgegebener Grenzen konstant halten. Sie vereinigen in sich alle vier thermodynamischen Luftbehandlungsfunktionen.

- ✓ Heizen
- ✓ Kühlen
- ✓ Befeuchten
- ✓ Entfeuchten

Nach der räumlichen Anordnung der Bauelemente unterscheidet man:

- ✓ einstufige Klimaanlagen
für einen zu klimatisierenden Raum
- ✓ mehrstufige Klimaanlagen
für mehrere zu klimatisierende Räume mit unterschiedlichen Lastverhältnissen
- ✓ Klimageräte
dienen der selbständigen Raumlufterneuerung

Ein optimales Raumklima garantiert

Unsere Klimageräte bieten Kühlung mit hohem Komfort. Die serienmäßig verbaute Inverter-Technologie sorgt im Zusammenspiel mit den umweltschonenden Kältemitteln für ein hohes Maß an Effizienz.

Deswegen weisen sämtliche Klimageräte die Energieeffizienzklasse A+++ auf und dürfen das Qualitätssiegel Raumklimageräte tragen.

QUALITÄTSSIEGEL RAUMKLIMAGERÄTE

Führende Unternehmen aus dem Bereich Raumklima haben gemeinsam mit dem Fachverband Gebäude-Klima e.V. ein Qualitätssiegel entwickelt, welches einen hochwertigen Standard für Raumklimageräte und Service garantiert.

Geprüfte Qualitäts-Kriterien

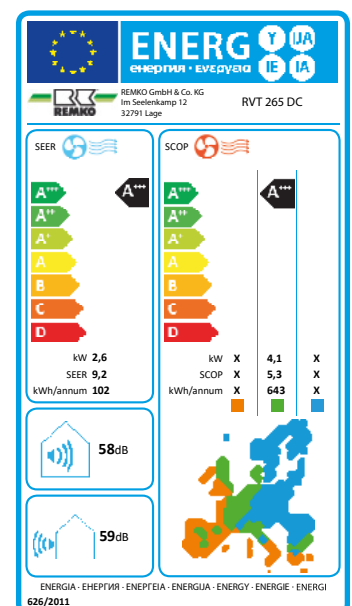
- Einhaltung der zugesicherten Leistungsdaten
- Leistungsangaben bei Normbedingungen
- hohe Energieeffizienz
- akustische Daten
- Planungsunterstützung
- Ersatzteilversorgung
- Schulungen
- fachliche Qualifikation des Inverkehrbringers

Weitere Informationen unter www.raumklimageraete.de



DIE ENERGIE-EFFIZIENZKLASSEN

Es gibt auf dem Etikett 7 Effizienzklassen von A+++ bis D. Den geringsten Energieverbrauch haben Geräte mit der Effizienzklasse A+++. Der Verbraucher kann somit schnell und ohne technische Details überprüfen zu müssen, die Energieeffizienz des Raumklimagerätes bewerten.



VEREINFACHTE KÜHLLASTBERECHNUNG

Komfortbereich: Raumtemperatur 24–27 °C; Temperaturabsenkung ca. 7 K

Bauvorhaben:				Raumbezeichnung:						
Anschrift:				Länge:	Breite:	Höhe:	Fläche:	Volumen:		
				m	m	m	m ²	m ³		
1. Alle Fenster und Türen die der Sonne ausgesetzt sind*										
		Sonnenschutz						Kühllast	Kühllast	
Himmelsrichtung	ohne	innen- liegend	außen- liegend			Fensterfläche:		W	W	
Süd; Südost	200	90	50	W/m ²	x		m ²	=		
Südwest; Nordwest	280	120	80	W/m ²	x		m ²	=		
Ost	220	100	70	W/m ²	x		m ²	=		
Nordost	170	70	60	W/m ²	x		m ²	=		
West	350	170	110	W/m ²	x		m ²	=		
Nord	0	0	0	W/m ²	x		m ²	=		
Dachfenster	410	220	130	W/m ²	x		m ²	=		
								*nur die Himmelsrichtung mit dem größten Wert einsetzen: ↘		
2. Alle Fenster und Türen die nicht unter 1. erfaßt sind										
				20	W/m ²	x		m ²	=	→
3. Außenwände die der Sonne ausgesetzt sind**						Wandfläche:				
Leichte Bauweise (z.B. Fassadenpaneele)				40	W/m ²	x		m ²	=	
Konventionelle Bauweise (z.B. Mauerwerk)				20	W/m ²	x		m ²	=	
								** die gleiche Himmelsrichtung wie unter 1. einsetzen: ↘		
4. Außen- und Innenwände zu nicht klimatisierten Räumen, die noch nicht erfasst wurden										
				10	W/m ²	x		m ²	=	→
5. Decke, Dach und Fußboden						Raumfläche:				
Decke zu nicht klimatisiertem Raum				10	W/m ²	x		m ²	=	
Decke zum Dachboden ohne Isolierung				30	W/m ²	x		m ²	=	
Flachdach mit 5 cm Isolierung				25	W/m ²	x		m ²	=	
Flachdach mit 15 cm Isolierung				10	W/m ²	x		m ²	=	
Flachdach ohne Isolierung				60	W/m ²	x		m ²	=	
Fußboden zu nicht klimatisiertem Raum				10	W/m ²	x		m ²	=	
								Fußboden zum Erdreich oder zu nicht klimatisiertem Kellerraum wird nicht berücksichtigt! ↘		
6. Personen im Raum						Anzahl:				
				150	W	x		Pers.	=	→
7. Beleuchtung und elektrische Geräte										
Beleuchtung						Raumfläche:				
Leuchtstofflampe				20	W/m ²	x		m ²	=	
Normalglühlampe				80	W/m ²	x		m ²	=	
EDV						Anzahl:				
Personalcomputer (PC) mit Monitor				200	W	x		Stck.	=	
Drucker in Betrieb				50	W	x		Stck.	=	
Sonstige elektrische Geräte und Maschinen						Anschlussleistung:				
Zeitweise in Betrieb				0,8	W	x		W	=	
Dauernd in Betrieb				1,0	W	x		W	=	
Sonstige					W	x		W	=	
8. Dauerhafte Öffnungen zu nicht klimatisierten Räumen						Fläche:				
				250	W/m ²	x		m ²	=	→
9. Außenluft						Volumenstrom:				
				3	W/m ³ /h	x		m ³ /h	=	→
10. Gesamtkühllast des Raumes ***										

*** Die ermittelten Werte dienen zur vereinfachten, überschlägigen Kühllastberechnung und sollten durch einen Fachplaner überprüft werden.



REMKO SERIE MKT ECO

Sofort und überall einsatzbereit, keine Installation

MKT ECO

- hohe Kühlleistung
- sofort betriebsbereit
- digitale Anzeige von Temperatur und Timer-Zeit
- programmierbare Timer-Funktion für Ein- und Ausschaltzeit
- geringes Gewicht und minimale Stellfläche
- umweltfreundliches Kältemittel R290
- herausnehmbarer Luftfilter
- drei wählbare Ventilatorstufen
- zwei unabhängig voneinander arbeitende Ventilatormotoren
- serienmäßig mit Infrarot-Fernbedienung
- automatische Kondensatabführung
- kompakte Bauform
- Ablagefach für Fernbedienung
- Anzeige des Betriebszustandes über LED



MKT ECO + S-Line

MKT ECO

Typ	Kühlleistung nom. (kW)	Abmessungen Höhe x Breite x Tiefe (mm)	Art.-Nr.
MKT 255 Eco	2,6	745 x 455 x 395	3210593
MKT 255 Eco S-Line	2,6		3210594
MKT 295 Eco	2,9		3210595
MKT 295 Eco S-Line	2,9		3210596



Variable Wanddurchführung
für Abluftschlauch

3395936



Schutzhülle
mit integrierter verschließbarer Tasche

3395937

REMKO SERIE RKL ECO

Leistungsstarke Spotkühler

RKL ECO

- hohe Kühlleistung
- sofort betriebsbereit
- kompakte Bauform
- umweltfreundliches Kältemittel R290
- einfaches und effizientes Entfeuchten ohne Behälterentleerung
- praktische Bedienelektronik mit digitaler Anzeige von Temperatur und Betriebszustand
- Luftaustritt mit Swing-Funktion
- herausnehmbarer Luftfilter
- zwei unabhängig voneinander arbeitende Ventilatormotoren
- stufenlos einstellbare Luftaustrittsrichtung
- automatische Kondensatabführung
- serienmäßig mit Infrarot-Fernbedienung
- programmierbare 24 Std. Timer-Funktion



RKL ECO + S-Line

MKT ECO

Typ	Kühlleistung nom. (kW)	Abmessungen Höhe x Breite x Tiefe (mm)	Art.-Nr.
RKL 300 Eco	3,1	840 x 450 x 380	3210597
RKL 300 EcoS-Line	3,1		3210598
RKL 360 Eco	3,5		3210599
RKL 360 Eco S-Line	3,5		3210600



Variable
Wanddurchführung
für Abluftschlauch

2051506



Schutzhülle
mit integrierter verschließbarer Tasche

3395937

Technische Änderungen, Irrtümer und Druckfehler vorbehalten.

REMKO SERIE RKL DC

Hohe Kühlleistung

RKL DC

- Inverter-Technik
- Kältemittelleitung, Gesamtlänge 3 m, trennbar durch Quick-Coupling-System
- programmierbare 24 Std. Timer-Funktion
- Luftaustritt mit Swing-Funktion
- stufenlos einstellbare Luftaustrittsrichtung
- herausnehmbarer Luftfilter
- praktische Bedienelektronik mit digitaler Anzeige von Temperatur und Betriebszustand
- universell einsetzbar
- kompakte Bauform und minimale Stellfläche
- serienmäßig mit Infrarot-Fernbedienung
- integrierte Kondensatpumpe



RKL DC + S-Line

RKL DC

Typ	Kühlleistung nom. (kW)	Abmessungen Höhe x Breite x Tiefe (mm)	Art.-Nr.
RKL 495 DC	4,3 (1,8–4,6)	Innengerät 695 x 470 x 335	3210601
RKL 495 DC S-Line	4,3 (1,8–4,6)	Außengerät 490 x 510 x 230	3210602

REMKO SERIE KWT DC

Einfache Installation und hohe Energieeffizienz durch Inverter-Technologie

RKL DC

- einfache Installation an der Wand
- Inverter-Klimagerät ohne Außenteil
- sofort betriebsbereit
Plug & Play – steckerfertig
- programmierbare 24 Std. Timer-Funktion
- Serienmäßig mit Infrarot-Fernbedienung und integriertem Touch-Display
- drei Lüfterstufen und Automatikbetrieb
- Luftaustritt mit Swing-Funktion



KWT DC

Technische Änderungen, Irrtümer und Druckfehler vorbehalten.

RKL DC

Typ	Kühlleistung nom. (kW)	Abmessungen Höhe x Breite x Tiefe (mm)	Art.-Nr.
KWT 180 DC	1,73 (0,7–2,4)	549 x 810 x 165	3395938
KWT 240 DC	2,35 (0,9–3,1)	555 x 1030 x 170	3210592

**Luftein-/Austrittsgitter-Set**

Edelstahl, Ausführung rund
inkl. Insektenschutzgitter

3373927**Luftein-/Austrittsgitter-Set**

Edelstahl, Ausführung eckig
inkl. Insektenschutzgitter

3377896

Abdeckung Geräteunterseite
für Montage im oberen Wandbereich

3377894**REMKO SERIE ML**

Einfache Installation über Türen oder im oberen Wandbereich

ML

- BioClean-Funktion serienmäßig integriert
- 3D Swing-Funktion mit horizontaler und vertikaler Luftverteilung
- „Follow me“ Funktion für den Temperaturabgleich zwischen Gerät und Fernbedienung
- USB-Schnittstelle für Smart-Control WiFi-Stick
- programmierbare 24 Std. Timer-Funktion
- geräuscharmer Gerätebetrieb (Silent-Mode)
- Frostschutzfunktion – Heizen mit Sollwert 8 °C
- Die Außenteile sind werksseitig mit Kältemittel R32 vorgefüllt (bis 5 m Leitungslänge).
- Selbstreinigungsfunktion

Zubehör

- Kältemittelleitungen, Wand- und Bodenkonsolen, Kondensatpumpen, Bio-Filter und Smart-Control WiFi-Stick



ML

Technische Änderungen, Irrtümer und Druckfehler vorbehalten.

ML als Set (Innen + Außenteil)

Typ	Kühlleistung nom. (kW)	Heizleistung nom. (kW)	Abmessungen Höhe x Breite x Tiefe (mm)	Art.-Nr.
ML 265 DC	2,6 (1,0–3,2)	2,9 (0,8–3,4)	Innengerät 297 x 802 x 189 Außengerät 555 x 839 x 314	3126785
ML 355 DC	3,5 (1,4–4,3)	3,8 (1,1–4,4)		3126786
ML 525 DC	5,3 (3,4–5,9)	5,6 (3,1–5,8)	Innengerät 319 x 965 x 215 Außengerät 554 x 874 x 346	3126787

REMKO SERIE RVT DC

Die ideale Kombination von Komfort und Ästhetik

RVT DC

- BioClean-Funktion serienmäßig integriert
- intelligenter Bewegungssensor mit 3 Bewegungszonen
- 3D Swing-Funktion mit horizontaler und vertikaler Luftverteilung
- programmierbare 24 Std. Timer-Funktion
- potentialfreie Kontakte für externen Start/ Stopp sowie Alarmweiterleitung
- geräuscharmer Gerätebetrieb (Silent-Mode)
- Frostschutzfunktion – Heizen mit Sollwert 8 °C
- Temperaturgesteuerte Winterregelung für den Heizbetrieb bis -30 °C
- Temperaturgesteuerte Winterregelung für den Kühlbetrieb bis -25 °C
- Bio-Filter inklusive
- Die Außenteile sind werksseitig mit Kältemittel R32 vorgefüllt (bis 5m Leitungslänge).
- USB-Schnittstelle für Smart-Control WiFi-Stick

Zubehör

- Redundanzregler KFB-R für technische Anwendungen, Smart-Control Touch-Regler, Kondensatpumpe, Smart-Control WiFi-Stick



RVT DC

RVT DC als Set (Innen + Außenteil)

Typ	Kühlleistung nom. (kW)	Heizleistung nom. (kW)	Abmessungen Höhe x Breite x Tiefe (mm)	Art.-Nr.
RVT 265 DC	2,6 (1,0–4,1)	4,1 (0,8–7,0)	Innengerät 298 x 895 x 248 Außengerät 554 x 800 x 333	3395940
RVT 355 DC	3,5 (1,0–4,8)	4,2 (0,8–7,1)		3395941

Technische Änderungen, Irrtümer und Druckfehler vorbehalten.

REMKO SERIE RVD

Einfache Installation über Türen oder im oberen Wandbereich

RVD

- kompakte Abmessungen im Euroraster-Format (bis RVD 525 DC)
- geräuscharmer Gerätebetrieb
- herausnehmbarer Luftfilter
- Luftaustritt mit Swing-Funktion
- programmierbare 24 Std. Timer-Funktion
- Alarmkontakt/Kontakt für externe Freigabe
- eingebaute Kondensatpumpe (max. Förderhöhe 500 mm)
- „Follow me“ Funktion für Temperaturabgleich zwischen Gerät und Fernbedienung
- Die Außenteile sind werksseitig mit Kältemittel R32 vorgefüllt (bis 5m Leitungslänge)

Zubehör

- temperaturgesteuerte Winterregelung für den Kühl-/Heizbetrieb bis -15 °C, Redundanzregler KFB-R für technische Anwendungen, Kabelfernbedienung KFB-3, Externe Kondensatpumpe, Smart-Control Touch-Regler, Smart-Control WiFi-Kit



RVD

RVD als Set (Innen + Außenteil)

Typ	Kühlleistung nom. (kW)	Heizleistung nom. (kW)	Abmessungen Höhe x Breite x Tiefe (mm)	Art.-Nr.
RVD 355 DC	2,6 (1,0–4,1)	4,1 (0,8–7,0)	Innengerät 570 x 570 x 260 Außengerät 555 x 839 x 314	3213714
RVD 525 DC	3,5 (1,0–4,8)	4,2 (0,8–7,1)	Innengerät 570 x 570 x 260 Außengerät 554 x 874 x 346	3213715

REMKO SERIE MVT

Die effiziente Klimalösung für mehrere Räume gleichzeitig

MVT

Außenteile

- Eine Kühlung von bis zu 5 Räumen ist möglich.
- mikroprozessorgesteuerte Gerätetechnik
- Kältemittelspritzung über elektronische Expansionsventile
- Die Außenteile sind werksseitig mit Kältemittel R32 vorgefüllt (bis 5 m Leitungslänge je Kreis).
- serienmäßige Winterregelung für den Kühl-/Heizbetrieb bis -15 °C

Innenteile

- automatische Einstellung des Luftstroms im Kühl- und Heizmodus
- programmierbare 24 Std. Timer-Funktion
- serienmäßig mit Infrarot-Fernbedienung
- Alarmkontakt (für Serie MXD)
- Kontakt für das externe Ein- und Ausschalten (für Serie MXW und MXD)
- Anschlussmöglichkeit Smart-Control Touch-Regler (für Serie MXW und MXD)
- WiFi-Konnektivität optional verfügbar (für Serie MXW, MXD und ATY)



MVT

MVT

Typ	Kühlleistung nom. (kW)	Heizleistung nom. (kW)	Abmessungen Höhe x Breite x Tiefe (mm)	Art.-Nr.
MVT 603 DC	5,3 (2,1–6,9)	4,3 (2,3–7,2)	554 x 800 x 333	3213698
MVT 903 DC	7,9 (2,9–8,5)	5,7 (2,0–8,5)	702 x 845 x 363	3213699
MVT 1053 DC	10,5 (2,1–10,6)	8,9 (2,3–11,1)	810 x 946 x 410	3213700

REMKO SERIE MXW

Innenteil Wandgerät passend zu der Serie MVT

MXW WANDGERÄT



MVT

Typ	Kühlleistung nom. (kW)	Heizleistung nom. (kW)	Abmessungen Höhe x Breite x Tiefe (mm)	Art.-Nr.
MXW 204	2,3	2,6	297 x 802 x 189	3213704
MXW 264	2,6	2,9	297 x 802 x 189	3213705
MXW 354	3,5	3,8	297 x 802 x 189	3213706

REMKO SERIE MXD

Innenteil Deckenkassette passend zu der Serie MVT

MXD DECKENKASSETTE



MXD

Typ	Kühlleistung nom. (kW)	Heizleistung nom. (kW)	Abmessungen Höhe x Breite x Tiefe (mm)	Art.-Nr.
MXD 204	5,3 (2,1–6,9)	4,3 (2,3–7,2)	570 x 570 x 260	3213708
MXD 264	7,9 (2,9–8,5)	5,7 (2,0–8,5)	570 x 570 x 260	3213709
MXD 354	10,5 (2,1–10,6)	8,9 (2,3–11,1)	570 x 570 x 260	3213710

Technische Änderungen, Irrtümer und Druckfehler vorbehalten.



Zubehör

Das passende Zubehör für die Komfort-Raumklimageräte

Kältemittelleitung



1/4" isoliert, L: 25 m

3213661

3/8" isoliert, L: 25 m

3213662

1/2" isoliert, L: 25 m

3213663

5/8" isoliert, L: 25 m

3213664

Bodenkonsole



BK-600 Plus

3213677

BK-1000 Plus

3213678

Wandkonsole



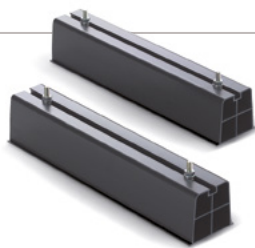
WKM 500

3213673

WKM 600

3213674

Bodenkonsole



BK 500

1862195

Dachkonsole



DK 480

3213676



Kondensatpumpe

KP-8

3213675



Kondensatpumpe

inkl. Kabelkanal für AP-Montage

KP-6

3395948



Kondensatpumpe

KP-6U

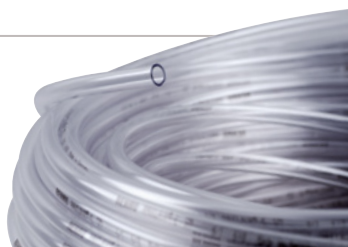
3213675



Kondensatschlauch

Ø 16/18 mm, L: 50 m

1613052

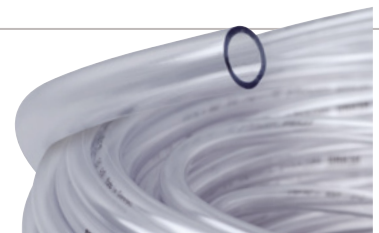


Kondensatschlauch

lose, Ø 6 mm, L: 20 m

für KP-6/8

3213669



Kondensatschlauch

lose, Ø 22 mm, L: 50 m

für RVD, MXD, RXT DC

3213671



R-32 Wandgerät Comfora

Diskretes, modernes Design für optimale Effizienz und besten Komfort

FTXP-N + RXP-N

- flüsterleiser Betrieb
- preisgünstiges R-32-Wandgerät, auch für Multi-Anwendungen
- passt sich aufgrund des harmonischen Gehäusedesigns in jedes Umfeld ein
- 3D-Auto-Swing: kombiniert vertikale und horizontale Luftströme
- Beste Luft, super sauber: Der Silberallergen- und Luftfilter entfernt Allergene wie Pollen.
- Online-Controller: steuert das Innengerät von jedem beliebigen Ort aus via Smartphone oder Tablet (optional)



FTXP-N



RXP-N

FTXP20-71N Split-Innengerät

Typ	Kühlleistung		Heizleistung		Abmessungen Höhe x Breite x Tiefe (mm)	Art.-Nr.
	min. / nom. / max. (kW)		min. / nom. / max. (kW)			
FTXP20N	1,3 / 2,0 / 2,6		1,30 / 2,50 / 3,50		286 x 770 x 225	3397303
FTXP25N	1,3 / 2,5 / 3,0		1,30 / 3,00 / 4,00			3397304
FTXP35N	1,3 / 3,5 / 4,0		1,30 / 4,00 / 4,80			3397305
FTXP50N	1,7 / 5,0 / 6,0		1,7 / 6,0 / 7,70		295 x 990 x 263	3397306
FTXP60N	1,7 / 6,0 / 7,0		1,7 / 7,0 / 8,00			3397307
FTXP71N	2,3 / 7,1 / 7,3		2,3 / 8,2 / 9,00			3397308

RXP20-71N Split-Außengerät

Typ	Kühlleistung min. / nom. / max. (kW)	Heizleistung min. / nom. / max. (kW)	Abmessungen Höhe x Breite x Tiefe (mm)	Art.-Nr.
RXP20N	1,3 / 2,0 / 2,6	1,30 / 2,50 / 3,50	550 x 740 x 343	3397324
RXP25N	1,3 / 2,5 / 3,0	1,30 / 3,00 / 4,00		3397325
RXP35N	1,3 / 3,5 / 4,0	1,30 / 4,00 / 4,80		3397326
RXP50N	1,7 / 5,0 / 6,0	1,7 / 6,0 / 7,70	734 x 870 x 373	3397327
RXP60N	1,7 / 6,0 / 7,0	1,7 / 7,0 / 8,00		3397328
RXP71N	2,3 / 7,1 / 7,3	2,3 / 8,2 / 9,00		3397329

R-32 Wandgerät Perfera

Komfortklima leise wie nie – mit hoher Energieeffizienz dank R-32

FTXM-R + RXM-R(9)

- diskretes, modernes Design
- passt sich mit seiner sanften Wölbung bestens in jede Inneneinrichtung ein
- flüsterleiser Betrieb: Das Gerät ist mit einem Schalldruckpegel von 19 dB(A) kaum zu hören
- ideal für Technikraumanwendungen bis zu -20 °C
- intelligenter Bewegungssensor: Luftstrom wird in Bereiche gerichtet, in denen sich keine Personen befinden. Befinden sich keine Personen im Raum, wechselt das Gerät in den Sparbetrieb



FTXM-R



RXM-R

FTXM20-7IR Split-Innengerät

Typ	Kühlleistung min. / nom. / max. (kW)	Heizleistung min. / nom. / max. (kW)	Abmessungen Höhe x Breite x Tiefe (mm)	Art.-Nr.
FTXM20R	1,3 / 2,0 / 2,6	1,30 / 2,50 / 3,50	295 x 778 x 272	3294582
FTXM25R	1,3 / 2,5 / 3,2	1,30 / 2,80 / 4,70		3294584
FTXM35R	1,4 / 3,4 / 4,0	1,40 / 4,00 / 5,20		3294586
FTXM42R	1,7 / 4,2 / 5,0	1,70 / 5,40 / 6,00		3294587
FTXM50R	1,7 / 5,0 / 6,0	1,70 / 5,80 / 7,70	299 x 998 x 292	3294588
FTXM60R	1,7 / 6,0 / 7,0	1,70 / 7,00 / 8,00		3294589
FTXM71R	2,3 / 7,1 / 8,5	2,30 / 8,20 / 10,20		3294590

RXM20-7IR Split-Außengerät

Typ	Kühlleistung min. / nom. / max. (kW)	Heizleistung min. / nom. / max. (kW)	Abmessungen Höhe x Breite x Tiefe (mm)	Art.-Nr.
RXM20R9	1,3 / 2,0 / 2,6	1,30 / 2,50 / 3,50	550 x 765 x 285	3397321
RXM25R9	1,3 / 2,5 / 3,2	1,30 / 2,80 / 4,70		3397322
RXM35R9	1,4 / 3,4 / 4,0	1,40 / 4,00 / 5,20		3397323
RXM42R	1,7 / 4,2 / 5,0	1,70 / 5,40 / 6,00	734 x 870 x 373	3294602
RXM50R	1,7 / 5,0 / 6,0	1,70 / 5,80 / 7,70	734 x 954 x 401	3294603
RXM60R	1,7 / 6,0 / 7,0	1,70 / 7,00 / 8,00		3294604
RXM71R	2,3 / 7,1 / 8,5	2,30 / 8,20 / 10,20		3294605

R-32 Wandgerät Stylish

Innovation trifft auf Kreativität

FTXA-AW/BS/BT/BB + RXA-A9/B

- Kompaktes, funktionales Design, das sich in jede Raumgestaltung einfügt
- Einstufung A+++ für Heizen und Kühlen
- Höhere Energieeffizienz und niedrigere Umweltbelastung dank Kältemittel R-32
- Neue Technologien für ideale Raumtemperaturen
- Geräuscharm durch verbesserten Lüfter
- Einfache Regelung über Online-Controller
- Flash Streamer* für frische, gesunde Raumluft



C/FTXA-AW/BS/BB/BT



RXA-A9/B

FTXA20-50AW Split-Innengerät

Typ	Kühlleistung min. / nom. / max. (kW)	Heizleistung min. / nom. / max. (kW)	Abmessungen Höhe x Breite x Tiefe (mm)	Art.-Nr.
FTXA20AW	1,3 / 2,0 / 2,6	1,30 / 2,50 / 3,50	295 x 798 x 189	3274762
FTXA25AW	1,3 / 2,5 / 3,2	1,30 / 2,80 / 4,70		3274766
FTXA35AW	1,4 / 3,4 / 4,0	1,40 / 4,00 / 5,20		3274770
FTXA42AW	1,7 / 4,2 / 5,0	1,70 / 5,40 / 6,00		3274774
FTXA50AW	1,7 / 5,0 / 5,3	1,70 / 5,80 / 6,50		3274778

verfügbar in 4 Farben: Weiß (-AW) wie angeboten, Silber (-BS), Schwarz (-BB) und Blackwood (-BT) auf Nachfrage

RXA20-50A9/B Split-Außengerät

Typ	Kühlleistung min. / nom. / max. (kW)	Heizleistung min. / nom. / max. (kW)	Abmessungen Höhe x Breite x Tiefe (mm)	Art.-Nr.
RXA20A9	1,3 / 2,0 / 2,6	1,30 / 2,50 / 3,50	550 x 765 x 285	3397318
RXA25A9	1,3 / 2,5 / 3,2	1,30 / 2,80 / 4,70		3397319
RXA35A9	1,4 / 3,4 / 4,0	1,40 / 4,00 / 5,20		3397320
RXA42B	1,7 / 4,2 / 5,0	1,70 / 5,40 / 6,00	734 x 870 x 373	3274785
RXA50B	1,7 / 5,0 / 6,0	1,70 / 5,80 / 6,50		3274786

Technische Änderungen, Irrtümer und Druckfehler vorbehalten.

R-32 Wandgerät DAIKIN Emura 3

Die clevere Design-Schönheit!

FTXJ-AW/S/B + RXJ-A

- bemerkenswertes Design
- intelligenter Thermo- und Bewegungssensor
- Heiz-Boost-Funktion
- erweiterter Betriebsbereich:
Außentemperaturen von -20 °C bis $+24\text{ °C}$ im Heizen und bis zu $+50\text{ °C}$ im Kühlen
- photokatalytischer Titan-Apatit-Luftfilter und Silberallergenfilter
- Flash Streamer Technologie
- zusätzliche Funktionen verfügbar, wie zum Beispiel das einfache Einstellen von Anlagen-Settings, das Auslesen der Seriennummer oder der Gerätedaten, sind nun in der Onecta App implementiert



FTXJ-AW/AS/AB



RXJ-A

FTXJ20-50-AW Split-Innengerät

Typ	Kühlleistung nom. (kW)	Heizleistung nom. (kW)	Abmessungen Höhe x Breite x Tiefe (mm)	Art.-Nr.
FTXJ20AW	2,0	2,5	305 x 900 x 214	3391682
FTXJ25AW	2,5	2,8		3391685
FTXJ35AW	3,4	4,0		3391688
FTXJ42AW	4,2	5,4		3391691
FTXJ50AW	5,0	5,8		3391694

verfügbar in 3 Farben: Mattweiß (-AW) wie angeboten, Silber (-AS) und Mattschwarz (-AB) auf Nachfrage

RXJ20-50A Split-Außengerät

Typ	Kühlleistung nom. (kW)	Heizleistung nom. (kW)	Abmessungen Höhe x Breite x Tiefe (mm)	Art.-Nr.
RXJ20A	2,0	2,5	553 x 840 x 350	3391701
RXJ25A	2,5	2,8		3391702
RXJ35A	3,4	4,0		3391703
RXJ42A	4,2	5,4	734 x 954 x 408	3391704
RXJ50A	5,0	5,8		3391705

Technische Änderungen, Irrtümer und Druckfehler vorbehalten.

R-32 Multi-Split-Außengerät

Mit einem DAIKIN Multi-Split-System bieten sich ungeahnte Möglichkeiten für ein komfortables und gemütliches Zuhause. Es ist die perfekte Lösung, wenn Umweltaspekte oder Gesamtkosten eine große Rolle spielen. Kombinieren Sie ein Multi-Split-Außengerät mit bis zu fünf Innengeräten.

2/3/4/5MXM-A

- Außengeräte für Multi-Split-Betrieb
- Außengeräte sind mit dem DAIKIN Swingverdichter ausgestattet und zeichnen sich durch einen niedrigen Geräuschpegel und eine hohe Energieeffizienz aus.
- Bis zu fünf Innengeräte können an ein Multi-Split-Außengerät angeschlossen werden. Alle Innengeräte können separat gesteuert werden.
- kombinierbar mit bis zu fünf Innengeräten
- Durch die Wahl eines R-32-Systems reduziert sich der ökologische Fußabdruck um bis zu 68 % gegenüber einem vergleichbaren System mit dem Kältemittel R-410A.



2/3/4/5MXM-A

2/3/4/5MXM-A/A9 Multisplit-Außengerät

Typ	Kühlleistung nom. (kW)	Heizleistung nom. (kW)	Abmessungen Höhe x Breite x Tiefe (mm)	Art.-Nr.
2MXM40A	4,0	4,2	552 x 852 x 350	3391621
2MXM50A	5,0	5,6		3391622
2MXM68A9	6,8	8,6	734 x 974 x 408	3397274
3MXM40A9	4,0	4,6		3397275
3MXM52A9	5,2	6,8		3397276
3MXM68A9	6,8	8,6		3397277
4MXM68A9	6,8	8,6		3397279
4MXM80A9	8,0	9,6		3397300
5MXM90A9	9,0	10,0		3397301



ASPEN PUMPS GROUP



Kondensatpumpe

Mini Orange (Potted)

3390951

Mini Aqua

3390952



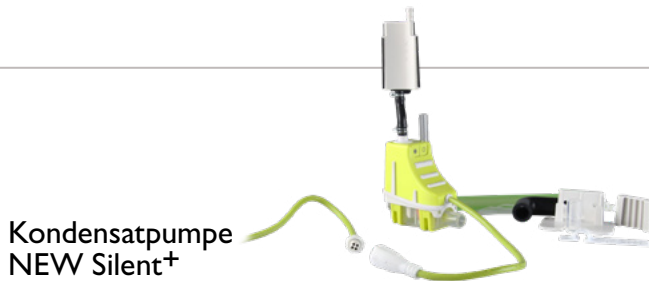
Kondensatpumpe Silent+

Silent+ Mini Aqua

3390953

Silent+ Mini Orange

3390954



Kondensatpumpe NEW Silent+

NEW Silent+ Mini Lime BBJ

3390957

NEW Silent+ Mini Lime OEM

3390959



Kondens.Behälterpumpe

Hi-Flow MAX

3391140



Split Konsole

60 kg

3391601

90 kg

3391602



PVC-Schlauch

Ø 6 mm, L: 30 m

3391417

Ø 9 mm, L: 30 m

3391418



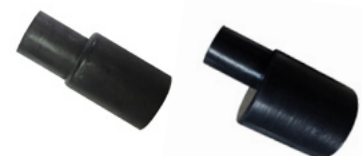
Gewebevinylschlauch

Ø 6 mm, L: 30 m

3391420

Ø 9 mm, L: 30 m

3391421



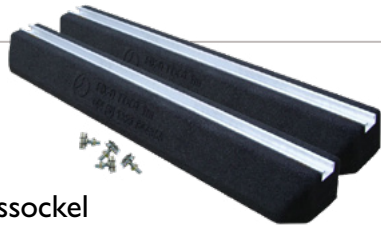
Adapter für Mini Pumpen

16 mm zu 25 mm (3er Pack)

3391405

16 mm zu 32 mm (3er Pack)

3391406



Big Foot Dämpfungssockel

2x Sockel inkl. Befestigungs-Satz

DS-600, max. 998 kg

3377942

DS-1000, max. 1300 kg

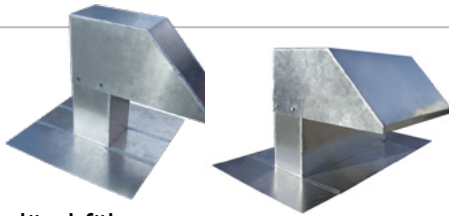
3377943



XTRA Ablaufstutzen selbstdichtend

6/10 mm (3er Pack)

3391440



Big Foot Dachdurchführung

Auslass 75 x 75 mm, H 385 mm

3377944

Auslass 125 x 125 mm, H 385 mm

3377945

Auslass 200 x 200 mm, H 385 mm

3377949



Big Foot Halterungssystem

Mini Split 305

3377972

Mini Split 450

3377973

Ecutherm Cu Rohr



1/4" x 0,8 mm

1847873

3/8" x 0,8 mm

1847874

1/2" x 0,8 mm

1847875

5/8" x 1,0 mm

1847876

ACR Linesets



1/4" x 0,8–3/8" x 0,8" (Twin), L: 10 m

3330347

1/4" x 0,8–3/8" x 0,8" (Twin), L: 5 m

3330348

1/4" x 0,8–1/2" x 0,8" (Twin), L: 10 m

3330349

1/4" x 0,8–1/2" x 0,8" (Twin), L: 5 m

3330350

Mit diesen Werkzeugen zur erforderlichen Betriebszertifizierung

Die ChemKlimaschutzV sieht vor, dass Unternehmen für bestimmte Tätigkeiten in Bezug auf stationäre Kälteanlagen, Klimaanlage und Wärmepumpen eine Zertifizierung vorweisen müssen. Zu den zertifizierungspflichtigen Tätigkeiten gehören die Installation, Reparatur, Instandhaltung/Wartung und Stilllegung der Anlagen.

Um die Zertifizierung zu erhalten, muss der Nachweis erbracht werden, dass das Personal, das die entsprechenden Tätigkeiten ausführt, über die erforderliche Sachkundebescheinigung verfügt und Zugang zu den notwendigen Werkzeugen und Verfahren hat.

ROTHENBERGER ROCADDY 120 R32 Digital

Dieses Set ist geeignet für SHK- und Kälte/Klima-Installationsbetriebe zur Installation, Wartung und Reparatur von Kälte- und Klimaanlage sowie Wärmepumpen.

Lieferumfang:

2-stufige Vakuumpumpe, digitale Monteurhilfe, Klemmthermometer, Set Druckschläuche, Kältemittelwaage, Adapter, Flaschenanschlüsse, Mineralöl, Rohrschneider, Transportkoffer



3397867

ZUBEHÖR FÜR 3397867

ROTHENBERGER Vakuumsonde für ROCOOL 600 digitale Monteurhilfe

1845818

Absperrventil 1/2" links-x 5/16", Zubehör Flaschenadapter für Kältemittelwaage

3397866

Testo 557s Smart Vakuum Set mit Füllschläuchen

Smarte digitale Monteurhilfe mit kabellosen Vakuum- und Zangen-Temperaturfühlern und 4er- Füllschlauchsatz geeignet, für kabellose Messungen an Kälte- und Klimaanlage sowie Wärmepumpen.

Komplett kabellose Messungen und alle Ergebnisse auf einen Blick: dank Bluetooth-Fühlern und großem Grafik-Display.

Einfach, kabellos, flexibel messen und dokumentieren:

Temperatur- und Vakuum-Messungen durch automatische Bluetooth®-Verbindung, testo Smart App für Dokumentation u.v.m.

Lieferumfang:

smarte digitale Monteurhilfe testo 557s inkl. Bluetooth und 4-Wege Ventilblock, 1x kabellose Vakuumsonde testo 552i (Bluetooth), 2x kabellose Zangen-Temperaturfühler testo 115i (Bluetooth, NTC), 4er-Füllschlauchsatz, inkl. Koffer



3394772

INFO !

Der Antrag auf Betriebszertifizierung ist bei der zuständigen Behörde zu stellen. Die Zuständigkeiten variieren je nach Bundesland. Mithilfe des QR-Codes finden Sie relevante Links zu Informationen der Betriebszertifizierung in Ihrem Bundesland.

Im Rahmen der Antragstellung müssen Kopien der Sachkundebescheinigung (Zertifikat) des Personals beigefügt und Angaben über die vorhandene technische Ausstattung gemacht werden.



<https://bit.ly/3MnLksV>

Jetzt
bestellen!

ROTHENBERGER ROREC Pro Digital 230 V

Die ROREC Kältemittelabsauggeräte dienen der Absaugung von Kältemitteln aus Kälte- und Klimaanlage sowie Wärmepumpen.

3130201



ZUBEHÖR FÜR 3130201

Ersatzfilter für ROREC

3397865

Flaschenanschlussadapter, Zubehör für Kältemittelflasche R32 und R290 W21,8 links x 1/4"

3397869

ROTHENBERGER Stickstoff-Set komplett inkl. 1 kg Flasche

Mit dem Stickstoff-Set stehen umfangreiche Anwendungen offen. Ein sicheres federbelastetes Druckminderventil hilft zusammen mit einem feinkalibrierten Manometer bei der richtigen Einstellung für Dichtigkeits-tests, Spülen von Kreisläufen und der Stickstoff-Beaufschlagung beim Lötten.

3397868



ROTHENBERGER ROLEAK Pro Lecksuchgerät

Das Lecksuchgerät ROLEAK Pro dient zum Auffinden von Leckagen an Kältekreisläufen. Dabei detektiert es Leckagen von fluorierten Kältemitteln mit einer Lecksuchrate von 3 g/a. Zur Überprüfung dient ein enthaltenes Referenzleck vor jedem Einsatz.

3130195



Leckageortung in der Kältetechnik?

Aber sicher: Das Lecksuchgerät testo 316-3 spürt alle gängigen Kältemittel auf und findet selbst kleinste Lecks. Damit erfüllt es alle wichtigen Verordnungen und Normen – ein nützliches Gerät für Kältetechniker.



testo 316-3 Lecksuchgerät für Kältemittel

detektiert alle gängigen Kältemittel: FCKW, HFKW, FKW hohe Sensitivität ($< 4 \text{ g/a}$) – spürt selbst kleinste Lecks auf erfüllt die Vorgaben der F-Gase-Verordnung und der Normen SAE J1627, EN 14624:2012

3343818

ROTHENBERGER Taumel-Bördelgerät

Mit dem Taumel-Bördelgerät lassen sich Rohre bis zu einem Durchmesser von 18 mm bzw. 3/4" bördeln, um Klimaanlage zu verrohren.

Matrize metrisch 6–18 mm
Matrize zöllig 1/8"–3/4"



2023598

Hart- und Weichlötset Metalljet

Das Set eignet sich insbesondere für Hart- und Weichlöten. Metalljet und Ultramapp Gas bilden zusammen eine enorme Leistungssubstanz. Eine Flammentemperatur von 2400 °C ist möglich, geeignet zum Anwärmen, Hart- und Weichlöten mit sehr hoher Effizienz.

Lieferumfang:

Metalljet-Kopf, Zyklonbrenner 8707, 2 Kartuschen Ultramapp, 1 Stützfuß.



2,9 kW, 2400°C

3000235

Drehmoment-Gabelschlüssel-Set

Der Drehmomentschlüsselsatz dient dem fachgerechten Anziehen von Bördelverbindungen an Kälte- und Klimaanlage sowie Wärmepumpen. Bördelverbindungen an Rohren von 1/4" bis 5/8" können entsprechend vorgegebener Drehmomente angezogen werden.



17–29 mm

2210874

Rollgabelschlüssel

max. 40 mm, Länge: 250 mm mit Schnellverstellung und Handgriff mit griffigem Kunststoffüberzug polierter Kopf
Messkala auf dem Schlüsselkopf
Maulstellung 22,5°



3251387

ROTHENBERGER ROLOCK EPT Set

Mit dem ROLOCK Expander lassen sich Rohre aus Kupfer, Edelstahl und Aluminium bis zu einem Durchmesser von 28 mm aufweiten, um Formstücke und Fittinge sowie Lötmaterial einzusparen.



Expander 10, 12, 15, 16, 18, 22, 28 mm **3397903**

Expander 1/2, 5/8, 3/4, 7/8" **3397902**

ROTHENBERGER Lamellenkamm

Mit dem Lamellenkamm können Wärmetauscherlamellen an Kälte- und Klimaanlage sowie Wärmepumpen geglättet werden. Dabei können Lamellenabstände von 8, 9, 10, 12, 14 und 15 mm Lamellen pro Zoll bearbeitet werden. Ideal geeignet für Kältetechniker und Installateure zur Optimierung von Wärmetauschern.



3090599

REMS Swing-Set 10-22 / 3/8-7/8"

Praktischer Einhand-Rohrbieger zum maßgenauen Biegen von Rohren bis 90°
Einhand-Rohrbieger Ø 10-32 mm, Ø 3/8-7/8", bis 90°
weiche Kupferrohre Ø 10-22 mm, Ø 3/8-7/8", s max. 1 mm
weiche ummantelte Kupferrohre Ø 10-18 mm, Ø 3/8-5/8", s max. 1 mm
weiche ummantelte C-Stahlrohre der Pressfitting-Systeme Ø 12-18 mm, s max. 1,2 mm
weiche Präzisionsstahlrohre Ø 10-18 mm, s max. 1 mm
Verbundrohre Ø 14-32 mm

Lieferumfang:

Einhand-Rohrbieger, 2 Gleitstückträger mit Gleitstücke, Biegesegmente 10, 12, 14, 15, 16, 17, 18, 20 und 22 im stabilen Koffer



1751345

REMS Rohrabschneider RAS

Rohrabschneider mit Schneidrad geeignet für Kupferrohre, dünnwandige nicht-rostende Stahlrohre, dünnwandige Stahl-, Aluminium-, Messingrohre.

Ø 3-16 mm, 1/8-5/8" **2084996**

Ø 3-28 mm, 1/8-1 1/8" **2084997**



Jetzt
bestellen!

DIE GEBÄUDEKÖNNER

NIEDERSACHSEN · NORDRHEIN-WESTFALEN



WIEDEMANN GmbH & Co. KG, Wiedemannstraße, 31157 Sarstedt
Tel. 05066 997-0, Fax 05066 997-193, haustechnik@wiedemann.de, www.wiedemann.de

29227 Celle, Hannoversche Heerstraße 88a, Tel. 05141 88819-0 · **29614 Soltau**, Marienburger Damm 2, Tel. 05191 2535 · **30179 Hannover** Industrieweg 28a, Tel. 0511 899597-0 · **30519 Hannover-Waldheim**, Zeißstraße 14, Tel. 0511 9845978-0 · **30827 Garbsen**, Hertzstraße 10 Tel. 05131 4612656 · **30890 Barsinghausen**, Reihenkamp 28, Tel. 05105 582599-0 · **31139 Hildesheim**, Rex-Brauns-Straße 13, Tel. 05121 208089-0 · **31582 Nienburg**, Hannoversche Straße 154, Tel. 05021 88778-0 · **31675 Bückeburg**, Röcker Feld 3, Tel. 05722 9572-0 · **31785 Hameln** Stüvestraße 42, Tel. 05151 105-0 · **33332 Gütersloh**, Verler Straße 244, Tel. 05241 22088-0 · **33609 Bielefeld**, Herforder Straße 221, Tel. 0521 98235-0 · **37079 Göttingen**, Adolf-Hoyer-Straße 4, Tel. 0551 50493-0 · **37412 Herzberg**, Gartenstraße 11, Tel. 05521 85178-0 · **37671 Hötter**, Zur Lüre 47 Tel. 05271 9661-0 · **38122 Braunschweig**, Friedrich-Seele-Straße 6, Tel. 0531 80928-0 · **38446 Wolfsburg**, Daimlerstraße 19, Tel. 05361 53343 · **38644 Goslar**, Gerhard-Weule-Straße 5, Tel. 05321 31734-0 · **49084 Osnabrück**, Hannoversche Straße 52, Tel. 0541 99044-0

SACHSEN-ANHALT · BRANDENBURG · BERLIN · THÜRINGEN



WIEDEMANN GmbH, Pappelweg 1, 39288 Burg
Tel. 03921 911-0, Fax 03921 911-180, gmbh@wiedemann-burg.de, www.wiedemann-burg.de

04617 Lödla, Lödlaer Chaussee 10, Tel. 03447 51509-0 · **06188 Landsberg**, Zörbiger Straße 4, Tel. 034602 21395 · **06618 Naumburg**, Roßbacher Straße 9, Tel. 03445 77937-0 · **06712 Zeitz**, Hasselweg 10, Tel. 03441 8071-0 · **06847 Dessau**, Brauereistraße 1, Tel. 0340 210642-0 · **07548 Gera** Arminiusstraße 13a, Tel. 0365 7129308-0 · **10365 Berlin-Lichtenberg**, Bornitzstraße 103, Tel. 030 556708-0 · **10553 Berlin-Moabit**, Wiebestraße 20, Tel. 030 398996-0 · **12109 Berlin-Tempelhof**, Ullsteinstraße 73, Tel. 030 7017369-0 · **12557 Berlin-Köpenick**, Pestalozzistraße 6–7, Tel. 030 6167493-0 · **12623 Berlin-Mahlsdorf**, Landsberger Straße 247, Tel. 030 5659866-0 · **13088 Berlin-Weißensee**, Piesporter Straße 29–34, Tel. 030 9240305-0 · **13509 Berlin-Reinickendorf**, Mirastraße 27–29, Tel. 030 4089986-0 · **14772 Brandenburg**, Am Industriegelände 2, Tel. 03381 7279-0 · **14482 Potsdam**, Wetzlarer Straße 52, Tel. 0331 88726-0 · **14959 Trebbin/OT Thyrow**, Ahornstraße 3, Tel. 033731 80315 · **15745 Wildau**, Am Kleingewerbegebiet 12, Tel. 03375 5258-0 · **39110 Magdeburg**, Große Diesdorfer Straße 47, Tel. 0391 631035-0 · **39124 Magdeburg**, Lübecker Straße 53–63 | Halle 12, Tel. 0391 631035-11 · **39576 Stendal**, Hanseallee 94, Tel. 03931 25198-00 · **99734 Nordhausen**, An der Helme 15, Tel. 03631 602121

SCHLESWIG-HOLSTEIN · HAMBURG · MECKLENBURG-VORPOMMERN



Walter WESEMAYER GmbH, Jacobsrade 3–21, 22962 Siek
Tel. 04107 9077-0, Fax 04107 9077-166, wesemeyer@wesemeyer.de, www.wesemeyer.de

17192 Waren/Müritz, Heinrich-Seidel-Straße 10, Tel. 03991 626-0 · **17489 Greifswald**, Ziegelhof 5, Tel. 03834 5751-0 · **18209 Bad Doberan** An der Gartenanlage 10, Tel. 038203 489-0 · **19061 Schwerin**, Robert-Stock-Straße 6, Tel. 0385 64764-0 · **21493 Schwarzenbek**, Grabauer Straße 27a Tel. 04151 89626-0 · **22081 Hamburg-Barmbek**, Alter Teichweg 37–39, Tel. 040 27832-0 · **22525 Hamburg-Altona**, Holstenkamp 54–56, Tel. 040 807877-0 · **22549 Hamburg-Osdorf**, Brandstücken 41, Tel. 040 7038489-0 · **23556 Lübeck**, Krempelsdorfer Allee 62, Tel. 0451 49909-0 · **23843 Bad Oldesloe**, Teichkoppel 1, Tel. 04531 89306-0 · **23970 Wismar**, Am Torney 6, Tel. 03841 6310-0 · **24113 Kiel**, Tonberg 15 Tel. 0431 649936-0 · **24536 Neumünster**, Gutenbergstraße 48 b–c, Tel. 04321 40369-0 · **24568 Kaltenkirchen**, Werner-von-Siemens-Straße 9 Tel. 04191 9104-0 · **24790 Schacht-Audorf**, Heinrich-Hertz-Straße 12, Tel. 04331 45929-0 · **24941 Flensburg**, Liebigstraße 18, Tel. 0461 168346-0

BERLIN



Peter HELLMICH KG, Seidelbastweg 145, 12357 Berlin
Tel. 030 3116008-0, Fax 030 3116008-19, zentrale@hellmich.berlin, www.hellmich.berlin

10243 Berlin-Friedrichshain, Palisadenstraße 49, Tel. 030 42265-0 · **12107 Berlin-Mariendorf**, Großbeerenstraße 2–10, Tel. 030 768903-0 · **12621 Berlin-Kaulsdorf**, Wilhelmsmühlenweg 61, Tel. 030 565415-0 · **12681 Berlin-Lichtenberg**, Alte Rhinstraße 16, Tel. 030 81729192-0 · **13359 Berlin-Wedding**, Osloer Straße 112–113, Tel. 030 497781-0 · **13581 Berlin-Spandau**, Brunsbütteler Damm 91–95, Tel. 030 369920-0 · **14197 Berlin-Wilmersdorf**, Mecklenburgische Straße 24a, Tel. 030 4195896-0 · **14478 Potsdam**, Möbelhof 5, Tel. 0331 243462-0

www.wiedemann.de



H3G Handwerk
braucht Größe.